

初診  
緊急処置

- ・ 主訴の改善
- ・ 疼痛・咀嚼障害や審美障害などの一時的寛解

診査

- ・ Oral photo
- ・ X-ray・・・Orthopantomo,Dental X-ray×16
- ・ 咬合
- ・ 歯周組織検査・・・PD,BOP,Fucation,Mobility etc
- ・ 全身疾患等確認
- ・ TBI

診断・問題点の把握  
治療計画の立案

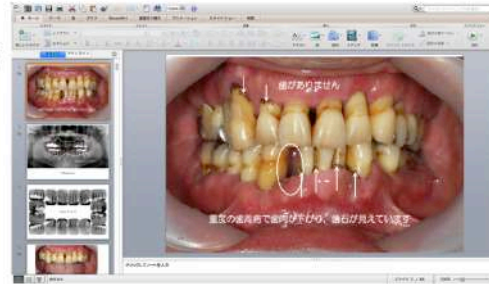
- ・ 問題点の把握と対処法の検討
- ・ 原因の考察
- ・ 治療計画の立案
- ・ 治療順序の検討

Consultation

- ・ 治療の必要性、治療計画の提示
- ・ 治療方針相談
- ・ 病因への対応、予防

- ・ SC,RP
- ・ カリエス処置
- ・ 歯内療法
- ・ 暫間固定
- ・ 抜歯
- ・ プロビジョナルレストレーションの作製
- ・ 禁煙指導 等

歯周基本治療

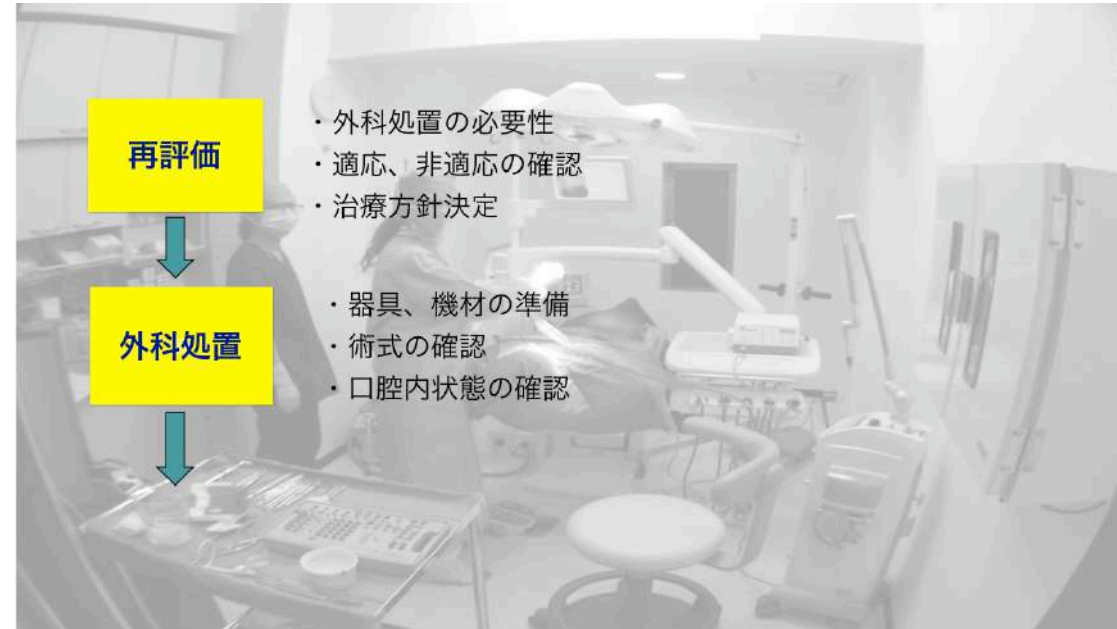


再評価

- ・ 外科処置の必要性
- ・ 適応、非適応の確認
- ・ 治療方針決定

外科処置

- ・ 器具、機材の準備
- ・ 術式の確認
- ・ 口腔内状態の確認



再評価

補綴処置

メンテナンス

